

MODULE D'ACCULTURATION ARMÉE DE TERRE

SÉQUENCE 4

L'organisation



À PROPOS

Destiné aux réservistes citoyens, ce module d'acculturation comprend **6 séquences** qui visent à apporter des repères essentiels pour mieux comprendre l'armée de Terre, ses missions, son organisation et sa culture. Outre la séquence introductive :

1. **Le modèle “Armée de Terre de combat”**
2. **Les engagements**
3. **Les hommes et les femmes**
4. **L'organisation**
5. **Les capacités**

Conçus comme des contenus pédagogiques accessibles, ils ne requièrent aucun prérequis militaire et s'adressent à un public civil souhaitant disposer d'un socle de connaissances commun, fiable et actualisé.

L'objectif est de permettre à chacun de situer l'action de l'armée de Terre et d'exercer pleinement son rôle d'ambassadeur du lien armée-Nation.

Contenus conçus par le Pôle rayonnement de l'armée de Terre – Tous droits réservés – 2026.




Effort : 45 minutes



Rythme : auto-rythmé



Objectif : à l'issue de cette présentation, vous serez en mesure de comprendre et d'expliquer clairement l'organisation de l'armée de Terre — ses grandes composantes, sa chaîne de commandement et son fonctionnement — tout en mesurant la profondeur de son ancrage territorial et son rôle concret au cœur des territoires.

A military vehicle, possibly an armored personnel carrier, is shown from a low angle. It has a mounted machine gun on top. In the foreground, a soldier in camouflage gear is seen from the side, holding a rifle. The background features a sunset over a body of water with trees on the right.

SÉQUENCE 4

L'ORGANISATION

L'ORGANISATION DE L'ARMÉE DE TERRE



L'armée de Terre est une institution vivante, en transformation permanente, qui doit répondre à des engagements toujours plus exigeants dans un environnement stratégique en mutation.

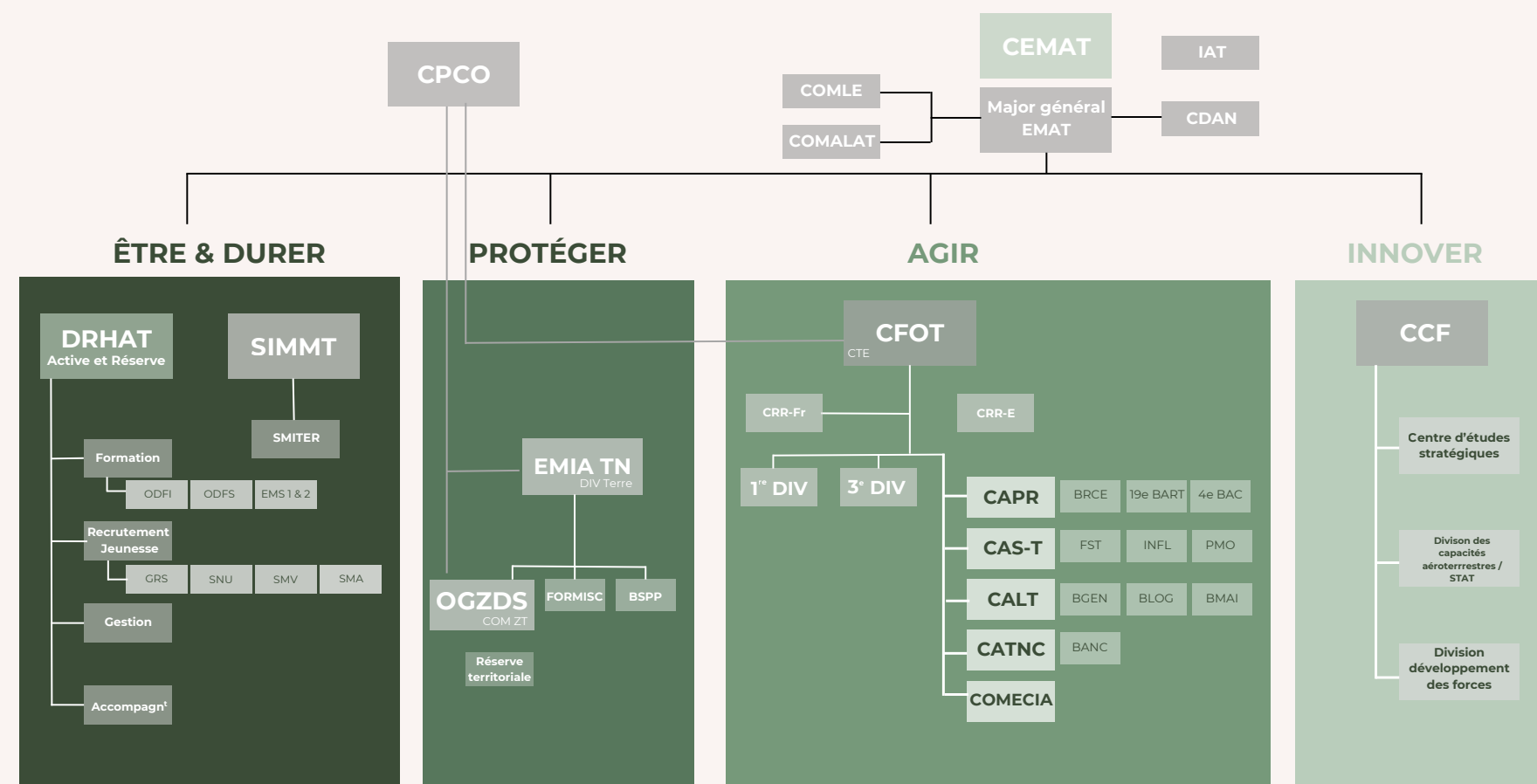
Pour relever ce défi, **le modèle "armée de Terre de combat" se structure autour de quatre piliers fondamentaux :**

Être et durer : prendre soin de ses hommes et de ses femmes, entretenir ses équipements, maintenir sa cohésion et garantir sa capacité à s'engager dans la durée.

Protéger : assurer la sécurité du territoire national, contribuer à la protection des populations et répondre présent face aux crises, qu'elles soient intérieures ou extérieures.

Agir, au cœur de sa raison d'être : projeter ses forces, conduire des opérations terrestres, combiner ses capacités pour atteindre ses objectifs sur tous les théâtres d'engagement.

Innovover : anticiper les conflits de demain, intégrer les nouvelles technologies, adapter ses doctrines et ses équipements pour rester une armée de combat crédible et souveraine.



Les acronymes de l'armée de Terre font partie de son langage courant : pour en découvrir la signification et mieux vous y retrouver, rendez-vous sur les ressources dédiées en ligne.

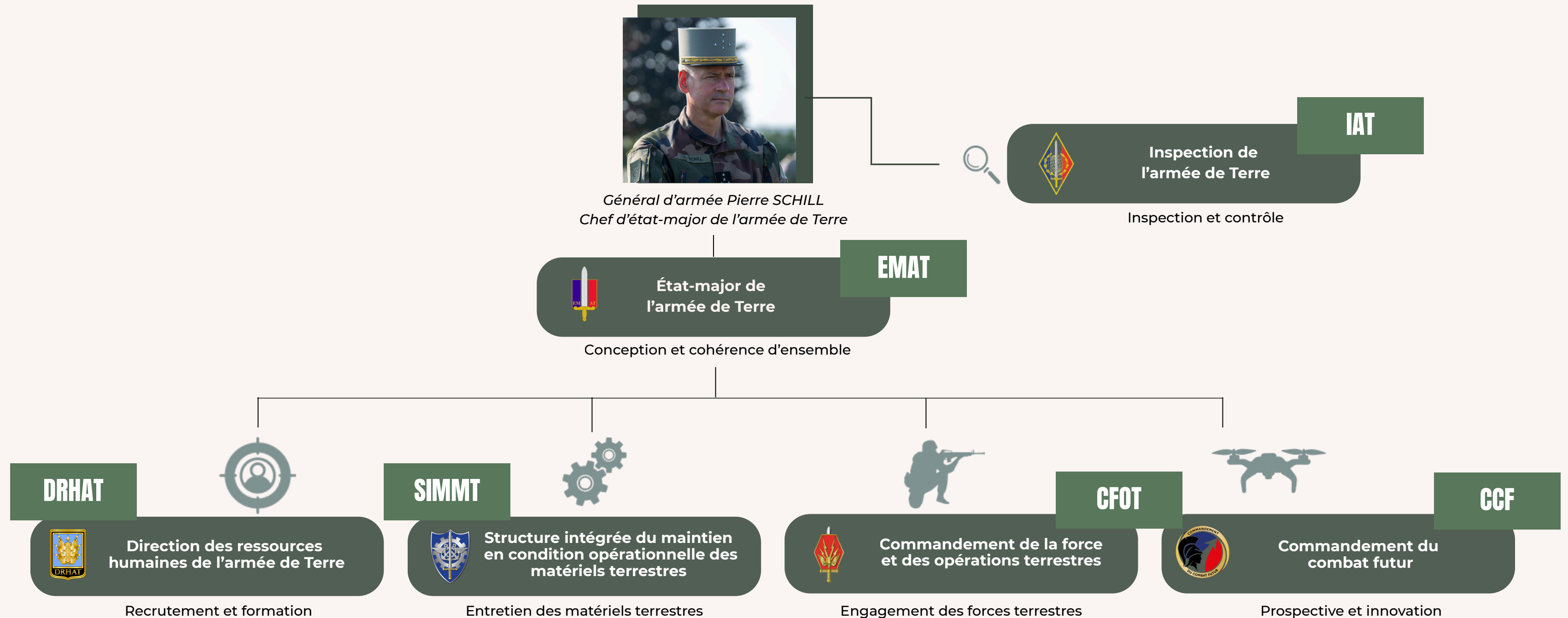
<https://www.defense.gouv.fr/terre>



FOCUS SUR LES GRANDS COMMANDEMENTS



Autour du chef d'état-major de l'armée de Terre, les commandeurs de la direction des ressources humaines, du commandement des forces opérationnelles terrestres, de la structure intégrée du maintien en condition opérationnelle des matériels terrestres et du commandement du combat futur participent à la définition de la ligne stratégique.



LA DIRECTION DES RESSOURCES HUMAINES DE L'ARMÉE DE TERRE (DRHAT)



La DRHAT a pour mission principale de **donner à l'armée de Terre les effectifs militaires dont elle a besoin, en tant qu'armée d'emploi qui se prépare aux engagements les plus durs.**

Elle participe à la définition de la politique générale des ressources humaines de l'armée de Terre.

Elle est responsable du recrutement, de la formation, de la gestion, de l'administration et de l'accompagnement du personnel militaire en appui des commandements organiques, pour satisfaire aux besoins de l'armée de Terre, des autres armées, directions et services et pourvoir aux emplois de personnel militaire de l'armée de Terre en-dehors du ministère.

Elle coordonne la gestion et l'administration du personnel civil employé par l'armée de Terre pour lequel elle est l'autorité d'emploi.

Elle est le correspondant organiques des service militaire volontaire (SMV) et service militaire adapté (SMA).

Elle contribue à la montée en puissance du service national pour l'armée de Terre.



LA STRUCTURE INTÉGRÉE DU MAINTIEN EN CONDITION OPÉRATIONNELLE DES MATÉRIELS TERRESTRES (SIMMT)



Le **maintien en condition opérationnelle Terre** relève du chef d'état-major de l'armée de Terre qui dispose de la SIMMT, placée sous l'autorité d'un directeur central (DC SIMMT).

LA SIMMT

1.

**ELLE PILOTE LE MAINTIEN EN
CONDITION OPÉRATIONNELLE
DES ÉQUIPEMENTS TERRESTRES**

LA SIMMT EST RESPONSABLE DE LA DISPONIBILITÉ
DES MATÉRIELS DE L'ARMÉE DE TERRE :

- **BLINDÉS**
- **VÉHICULES**
- **SYSTÈMES D'ARMES**
- **ÉQUIPEMENTS MAJEURS**



**ELLE COORDONNE LEUR ENTRETIEN, LEUR RÉPARATION
ET LEUR SOUTIEN TOUT AU LONG DE LEUR DURÉE DE VIE.**

2.

**ELLE FAIT LE LIEN ENTRE
LES FORCES, L'INDUSTRIE ET LES
SERVICES DU MINISTÈRE DES ARMÉES**

LA SIMMT AGIT COMME CHEF D'ORCHESTRE



**POUR GARANTIR UN SOUTIEN LOGISTIQUE
EFFICACE ET RÉACTIF.**

3.

**ELLE EST UN ACTEUR CLÉ DE LA
PRÉPARATION OPÉRATIONNELLE**

DERRIÈRE CHAQUE VÉHICULE PRÊT À PARTIR EN OPÉRATION,
IL Y A UN TRAVAIL D'ANTICIPATION :

-  **GESTION DES STOCKS**
-  **PLANIFICATION DES MAINTENANCES**
-  **CONTRATS INDUSTRIELS**
-  **INNOVATION DANS LE SOUTIEN**

LE COMMANDEMENT DE LA FORCE ET DES OPERATIONS TERRESTRES (CFOT)



Le CFOT est responsable de la mise en œuvre du contrat opérationnel de l'armée de Terre.

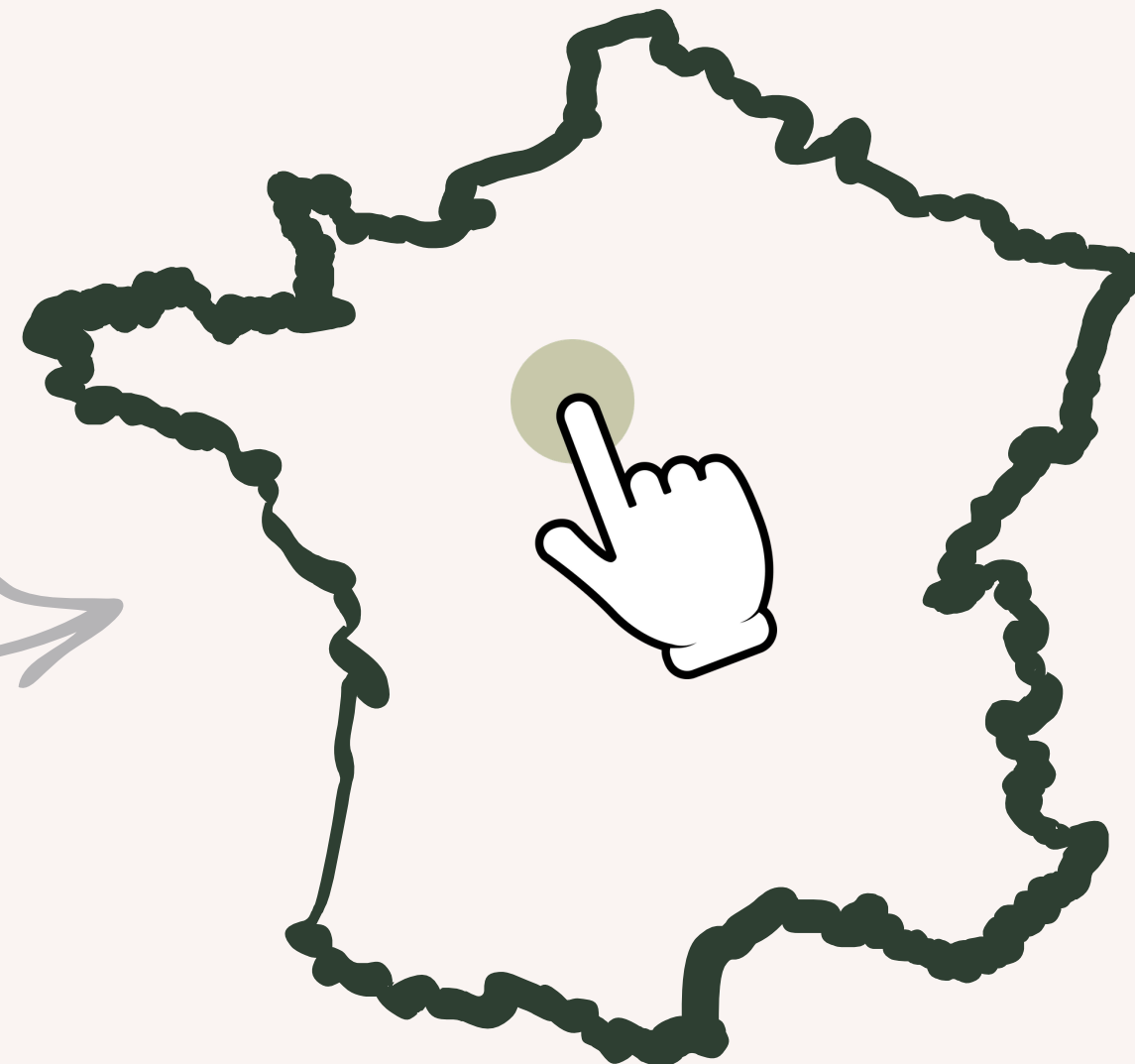
Il est responsable de la **cohérence du fonctionnement de la FOT*** en supervisant la programmation des activités, en s'assurant de la formation des militaires du rang, de l'entraînement, de la préparation et de la certification opérationnelles des unités et des états-majors.

Le CFOT a également pour mission d'assumer pour le CEMA, via le commandement Terre pour l'Europe (CTE), les fonctions de contrôle opérationnel et administratif du niveau opératif des unités terrestres, ainsi que l'optimisation et la coordination du soutien, dans sa zone de responsabilité.



DÉCOUVREZ LA CARTE INTERACTIVE DES UNITÉS DE L'ARMÉE DE TERRE SUR LE SITE DU CFOT

<https://www.defense.gouv.fr/terre/carte-unites-larmee-terre>

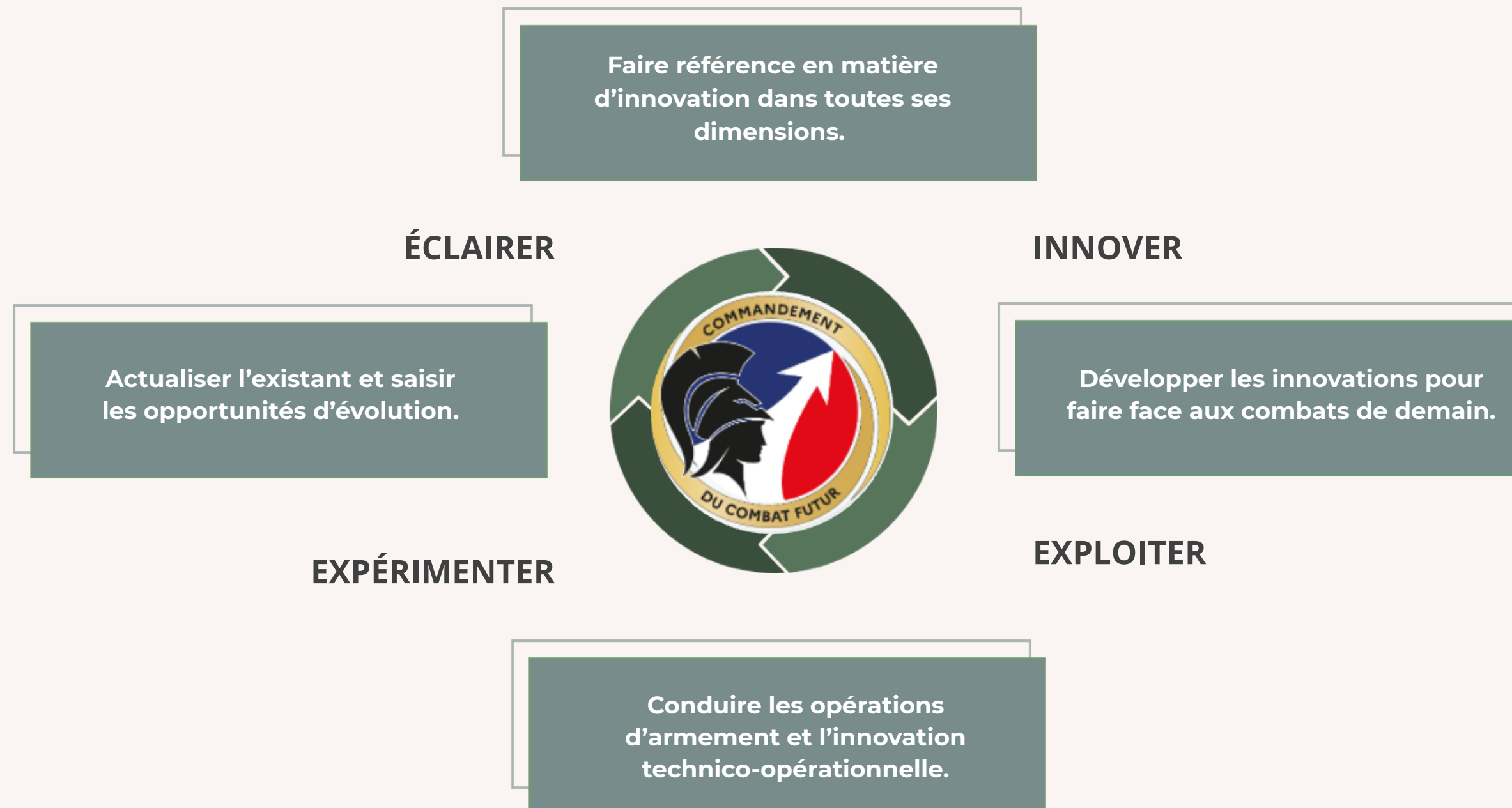


*Force opérationnelle terrestre.

LE COMMANDEMENT DU COMBAT FUTUR (CCF)



Grand commandement des capacités et de l'innovation, **le CCF capte, conçoit, expérimente et met à disposition de l'armée de Terre les innovations et doctrines associées, ce pour orienter à court (5 ans) et à moyen terme (10 ans) les capacités de l'armée de Terre, permettant de s'adapter aux combats futurs.**



FOCUS SUR L'ARMÉE DES TERRITOIRES

RÉPARTITION GÉOGRAPHIQUE DES EFFECTIFS DE L'ARMÉE DE TERRE



La répartition géographique des effectifs de l'armée de Terre constitue un levier stratégique essentiel, à la fois opérationnel et territorial.

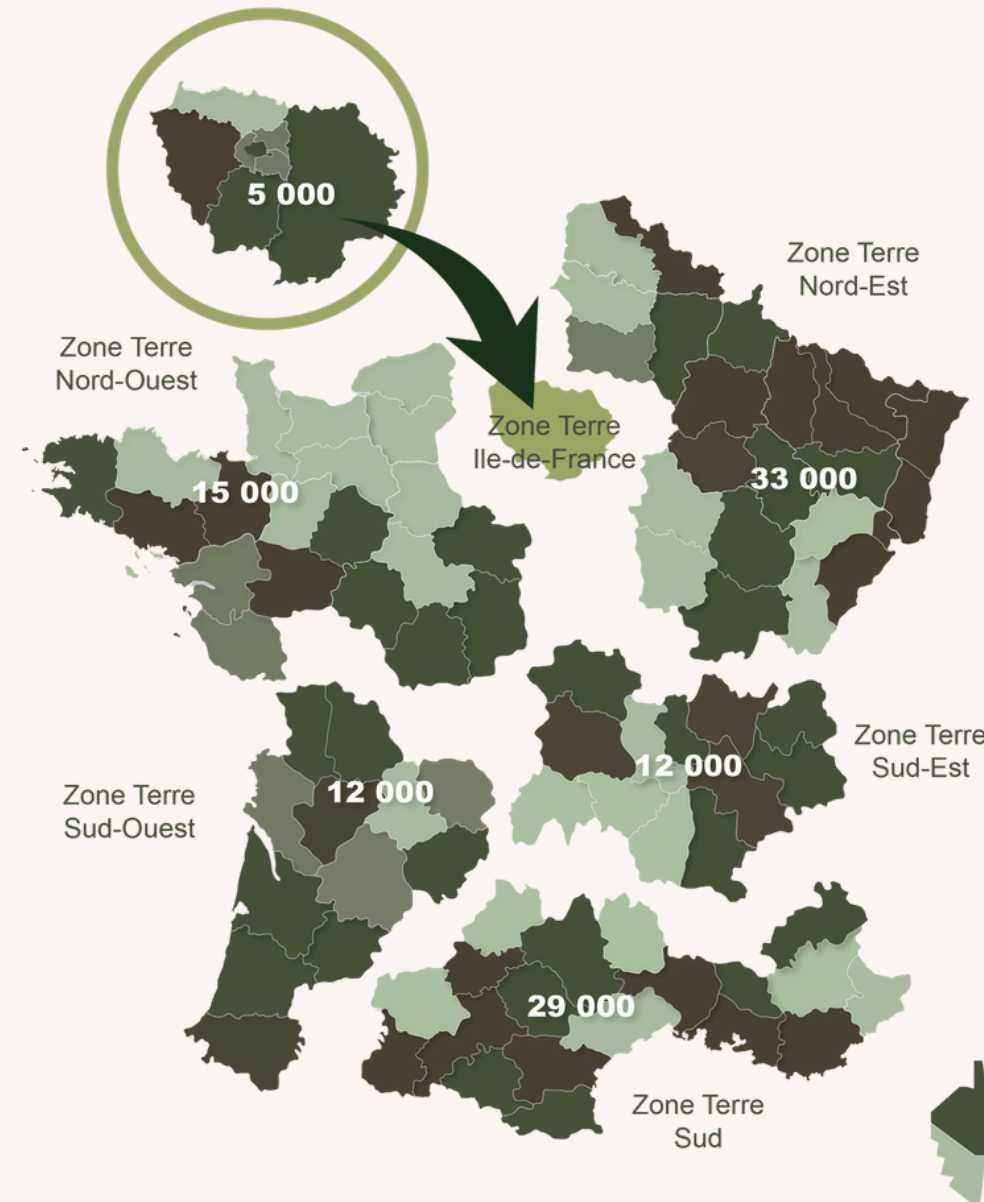
→ Avec plusieurs centaines d'implantations réparties sur la quasi-totalité du territoire national, elle garantit une capacité de réaction rapide au plus près des zones d'engagement potentielles, tout en assurant une présence visible et structurante dans les territoires.

Cette organisation traduit une double logique :

- **militaire**, en optimisant la préparation et la projection des forces,
- et **sociétale**, en maintenant un lien fort avec la Nation.

Les unités, ancrées dans des bassins de vie variés, participent pleinement à la vitalité économique locale et renforcent la résilience des territoires.

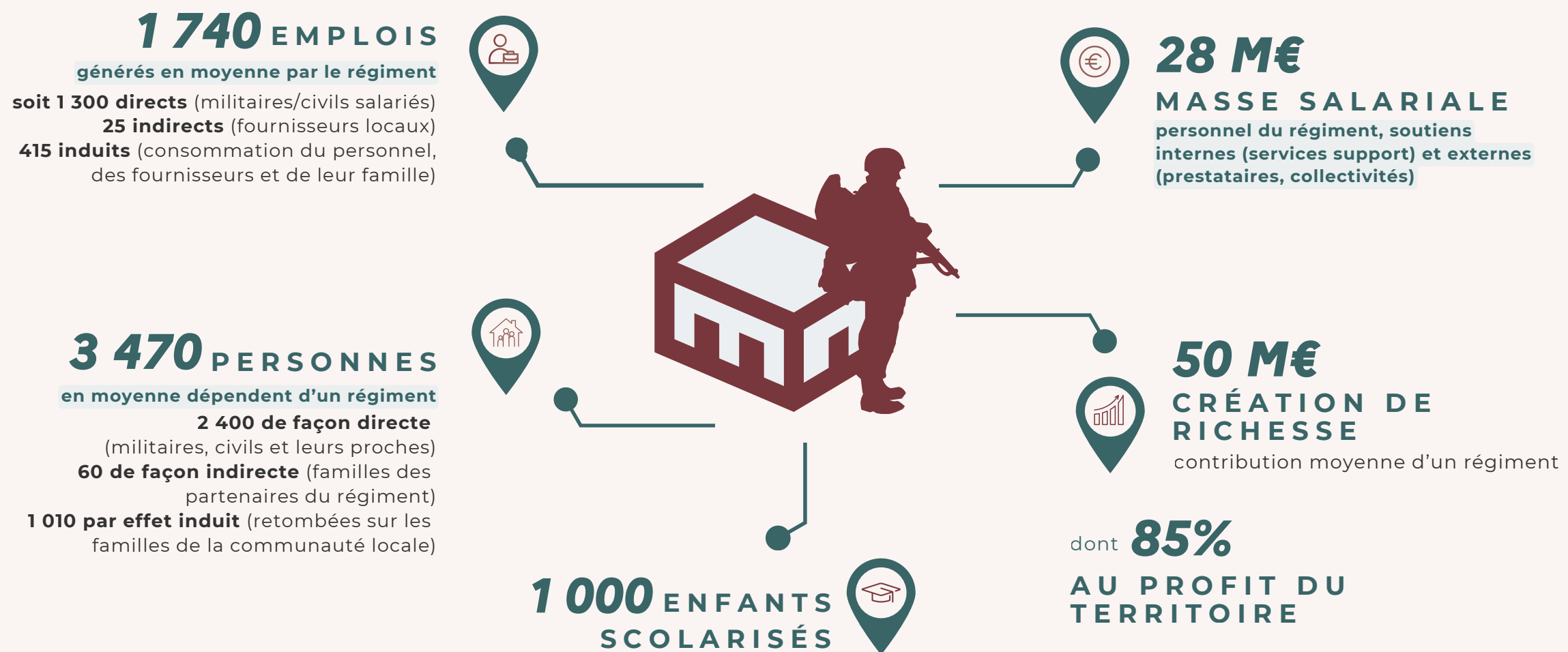
Ainsi, loin d'être une simple carte d'implantation, **cette répartition incarne un maillage stratégique au service de la défense, de la cohésion nationale et de l'efficacité opérationnelle.**



Source : Etat-major de l'armée de Terre.

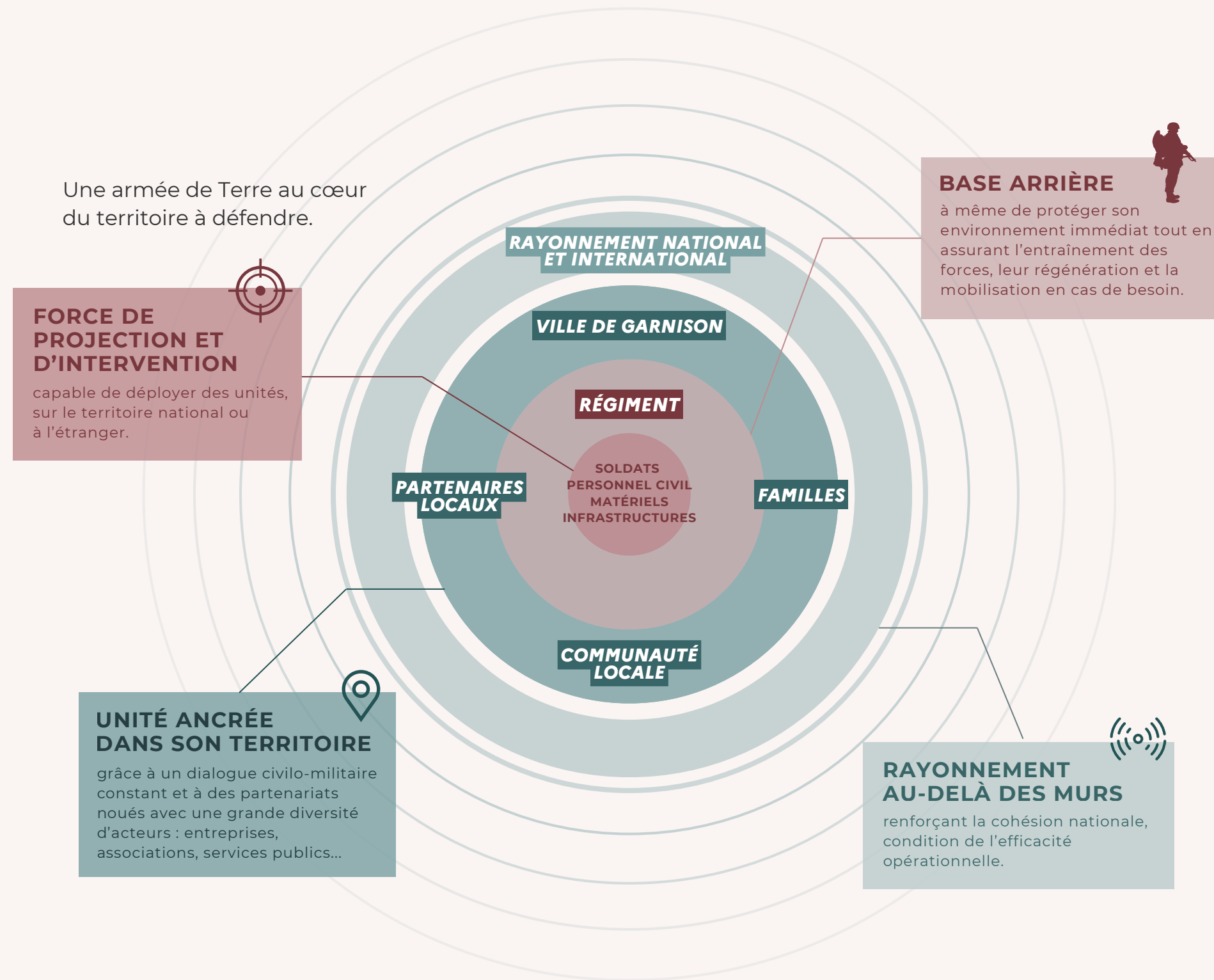
LE RÉGIMENT, ACTEUR CLÉ DE LA VIE LOCALE, CONTRIBUE À L'ÉCONOMIE, À L'EMPLOI ET AU DYNAMISME DU TERRITOIRE

ILLUSTRATION DE L'IMPACT D'UN RÉGIMENT TÉMOIN (ENTRE 800 ET 1 300 MILITAIRES).



Les valeurs présentées correspondent à des moyennes établies à partir de différentes sources de référence.
Sources : Goodwill Management - 2016 ; Insee, Flores-DSN-FEE-RP - 2019 ; INSEE Analyses Nouvelle-Aquitaine - 2023.

GARNISON DE COMBAT : ÊTRE ET DURER



Les unités de l'armée de Terre sont enracinées dans leur territoires, prêtes à agir.

Plus qu'une simple présence, ces « **garnisons de combat** » sont de véritables citadelles, lieux privilégiés de l'entraînement et de la prise d'alerte, capables de protéger, d'observer et d'intervenir au-delà de leurs murs.

Elles sont une base arrière pour les forces projetées en opération, dont elles assurent la régénération, tout en garantissant sécurité et protection à leur environnement immédiat. Elles sont également des interfaces ouvertes, en dialogue permanent avec les acteurs locaux.

Au croisement de la Nation et de ses soldats, elles sont un catalyseur de cohésion nationale et de résilience.

Elles incarnent une posture : être et durer.

POUR ALLER PLUS LOIN



<https://www.defense.gouv.fr/terre>



<https://www.terre.defense.gouv.fr/reserve-citoyenne>



[@armee2terre](#)



[@Pôle rayonnement de l'armée de Terre](#)



[@armee2terre](#)



[@CEMAT_FR](#)



[@Pierre SCHILL](#)



[@armeedeterre](#)



[@Armée de Terre](#)



[@Armée de Terre](#)

POUR SUIVRE L'ACTUALITÉ DU RECRUTEMENT DE L'ARMÉE DE TERRE

[@ARMEEDETERRECRUTE](#)



[@Réserve citoyenne de défense et de sécurité - Terre](#)