



CELLULE D'AIDE AUX BLESSÉS DE L'ARMÉE DE TERRE LE PARCOURS DU BLESSÉ

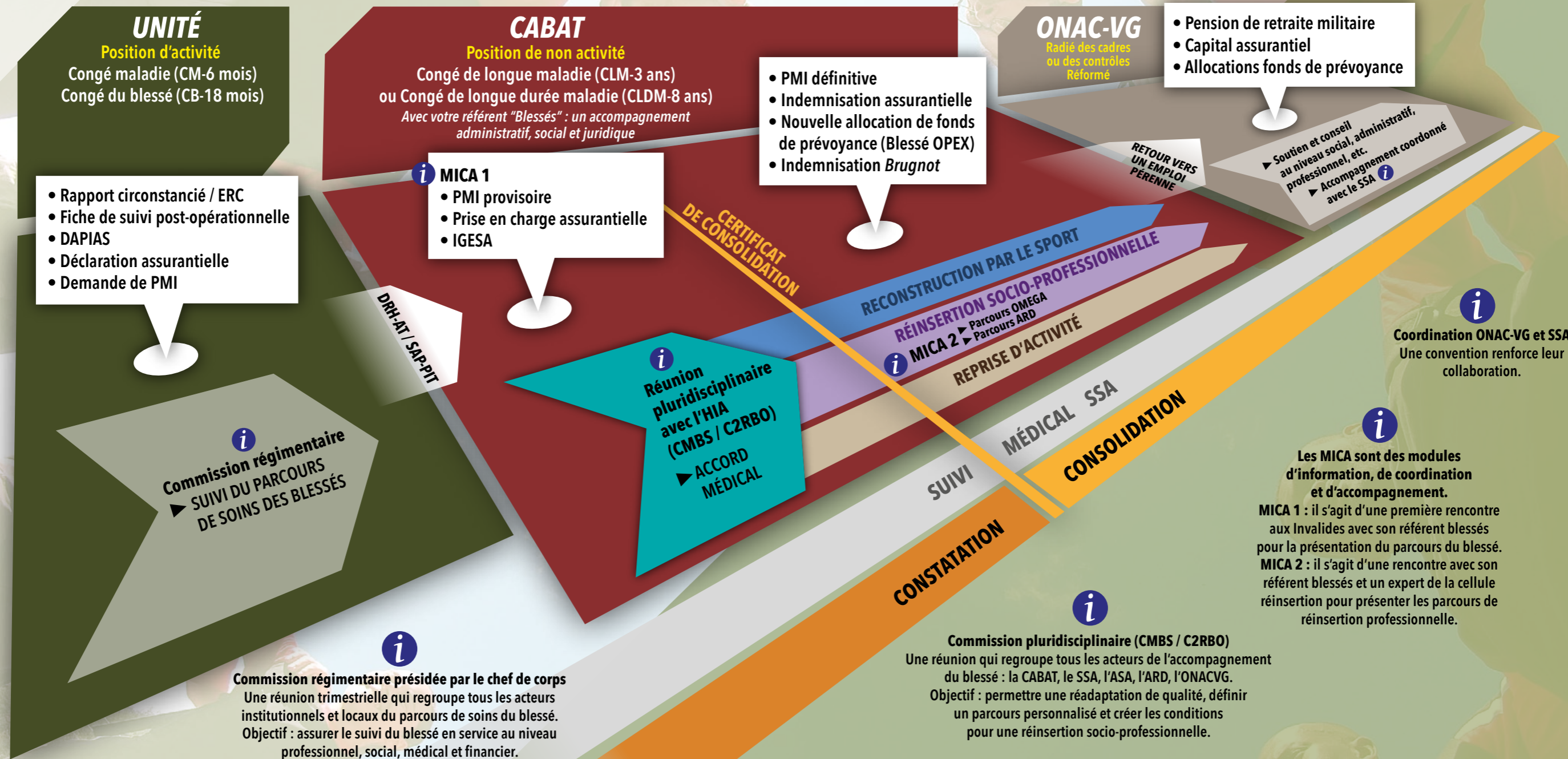


**CHAQUE MILITAIRE BLESSÉ
EST UNIQUE**

***LA CABAT ACCOMPAGNE LES BLESSÉS
INDIVIDUELLEMENT ET DANS LA DURÉE***



POUR LE MILITAIRE BLESSÉ : UN PARCOURS ACCOMPAGNÉ



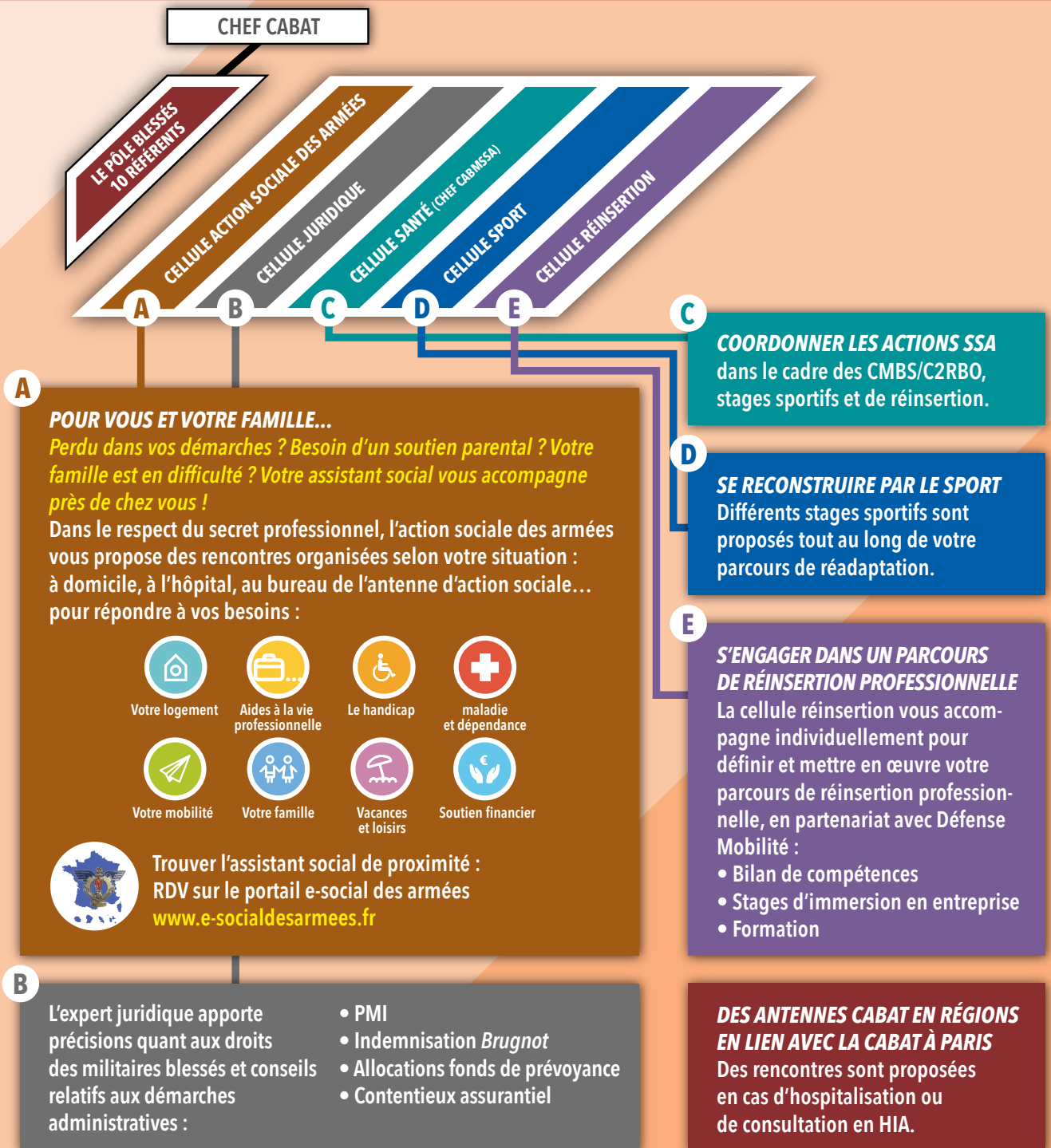
UNE QUESTION, BESOIN D'UN CONSEIL, APPELZ VOTRE RÉFÉRENT BLESSÉS CABAT

- **Attribué pour toute la durée de votre parcours**, il est à votre écoute. Sa mission : vous accompagner au quotidien dans vos démarches.
- Si vous êtes en position d'activité, le BEH de votre unité ou l'assistante sociale peut vous renseigner.

DES OUTILS POUR VOUS ACCOMPAGNER

- « Guide du parcours du militaire blessé et de sa famille »
<https://portail-drhat.intradef.gouv.fr/BCPEH/GUIDES>
Ce guide vous explique les démarches à réaliser et les personnels ou bureaux à contacter.
- Besoin d'une écoute attentive pour vous et votre famille**
Des psychologues sont disponibles 24 h / 24 : numéro vert Écoute Défense
► **08 08 800 321** (appel gratuit depuis un poste fixe)

LA CABAT : UNE ÉQUIPE PLURIDISCIPLINAIRE À VOTRE SERVICE PROPOSE CONSEIL ET COORDINATION



LES ASSOCIATIONS D'ENTRAIDE DE L'ARMÉE DE TERRE

Des engagements financiers (hébergements, assistance, etc.), des versements d'aides et des soutiens divers résultant des dons collectés ou des partenariats. Entre autres :

- ▶ **Terre Fraternité** : action de solidarité immédiate et dans la durée
- ▶ **ADO** : Association pour le développement des œuvres d'entraide dans l'armée
- ▶ **Solidarité Défense** : soutien dans la durée de militaires confrontés à des situations très difficiles
- ▶ **Gueules Cassées**
- ▶ **Entraides Terre** : Entraide Montagne, Entraide ALAT, Entraide Parachutiste, Entraide TDM, Foyer d'entraide de la Légion étrangère, Association pour le développement des œuvres sociales des sapeurs-pompiers de Paris (ADOSSPP)
- ▶ **Le Bleu de France**
- ▶ **ANFEM** : Association nationale des femmes de militaires

SE RECONSTRUIRE PAR LE SPORT

- DES STAGES SPORTIFS PROPOSÉS TOUT AU LONG DE VOTRE PARCOURS
- DES ACTIVITÉS SPORTIVES ADAPTÉES ET SUR AVIS MÉDICAL



RENCONTRES MILITAIRES BLESSURES ET SPORTS (RMBS) : LE SPORT POUR TOUS

Découvrir la pratique d'activités sportives adaptées au handicap et discuter avec les acteurs de son suivi médico-social.



SPORT MER ET BLESSURES (SMB)

- Surf
- Sauvetage aquatique
- Pirogue hawaïenne



D'autres stages sont possibles :

- Équitation adaptée
- Ski, etc.
- Challenge AD VICTORIAM

ORGANISÉS PAR LE CENTRE NATIONAL DES SPORTS DE LA DÉFENSE (CNSD) ET LE CERCLE SPORTIF DE L'INSTITUT NATIONAL DES INVALIDES (CSINI)



MARINE CORPS TRIALS (MCT)

Une compétition internationale aux États-Unis : participation d'une équipe de 10 militaires blessés de l'armée de Terre.

Des échanges et un partage d'expériences avec des blessés d'autres nations.



CENTRE DE RESSOURCES DES BLESSÉS DE L'ARMÉE DE TERRE (CReBAT)

Un stage RH pour cheminer vers une réinsertion professionnelle.

- Ateliers de coaching et d'orientation professionnelle
- Escalade
- Marche en montagne
- VTT
- Plongée sous-marine

LES PRINCIPAUX ACTEURS



La cellule d'aide aux blessés de l'armée de Terre (CABAT), placée sous l'autorité du gouverneur militaire de Paris (GMP) et aux ordres du cabinet du chef d'état-major de l'armée de Terre, est une structure nationale de coordination et de soutien auprès des blessés en service mais aussi des conjoints de militaires morts en service.

Ses actions s'articulent autour de ces deux pôles – blessés et familles endeuillées – et de cinq cellules d'expertise : santé, action sociale, juridique, reconstruction par le sport et réinsertion. Ces dernières permettent un accompagnement dans la durée qui intègre toutes les dimensions du parcours du blessé.



Le service de santé des Armées (SSA) a pour principale mission le soutien médical opérationnel des forces armées et des organismes placés sous l'autorité du ministère des Armées. Responsable de la prise en charge médicale et chirurgicale tout au long de la chaîne santé opérationnelle, il est également un maillon essentiel de l'accompagnement des blessés en assurant dans la durée un suivi médical et médico-psychologique, tout en participant au suivi médico-social du blessé.



L'action sociale du ministère des Armées assure le soutien des militaires blessés, et plus particulièrement de ceux qui viennent à se trouver dans une situation critique, source de difficultés familiales, personnelles et professionnelles.

Plus de 500 assistants de service social travaillent, au plus près des ressortissants, où qu'ils se trouvent : en métropole, outre-mer et à l'étranger.

Au sein de la CABAT, un expert social coordonne les actions menées par les assistants sociaux de proximité, en faveur des militaires blessés et de leur famille.



L'office national des anciens combattants et victimes de guerre (ONACVG)

est chargé de veiller aux intérêts matériels et moraux du monde combattant. Il compte parmi ses ressortissants les détenteurs de la carte du combattant et les invalides pensionnés de guerre. Les militaires blessés en opérations extérieures sont de droit, ressortissants de l'Office.

En complément des actions conduites par l'armée de Terre, il peut accorder des aides financières, assister et conseiller ses ressortissants dans les démarches pour faire valoir leurs droits et participe à la réinsertion professionnelle des militaires blessés en assurant leur accompagnement après leur départ de l'institution.



Terre Fraternité mène une action de solidarité immédiate et dans la durée en appui de la CABAT.

Cette association a pour objectif principal de porter assistance aux soldats de l'armée de Terre blessés en service. À ce titre, elle fait partie des acteurs privilégiés en partenariat avec la CABAT, à travers des engagements financiers (hébergement, assistance, etc.), des versements d'aides et des soutiens divers.



GOUVERNEUR
MILITAIRE
DE
PARIS

