



## Portrait du général Kléber et son cheval par Édouard Detaille

L'Association des amis du Musée de l'Officier a reçu en legs, de la part de monsieur Guy Grangeré, un tableau du célèbre peintre Édouard Detaille (1848-1912).

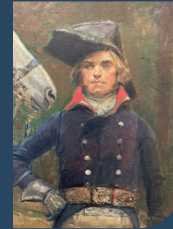
Élève de Meissonier à la fin du Second Empire, il se spécialise dans la représentation de scène militaire après 1870. Il « apparaît comme le chef d'école d'un nouveau réalisme qui synthétisait représentation fidèle et expression d'un sentiment patriotique<sup>1</sup> ».

Cette huile sur toile a été peinte en 1905. Édouard Detaille maîtrise parfaitement son art et est alors à l'apogée de sa réputation.

Ce tableau apparaît comme une étude détaillée représentant la tenue et les attributs d'un général de la Première République en tenue de campagne.

<sup>1</sup> François Robichon, Édouard Detaille, un siècle de gloire militaire, 2020, L'Artilleur/Bernard Giovanangeli

## DANS LE DÉTAIL



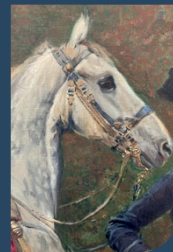
Kléber est représenté en petit uniforme de général suivant les règlements de 1791 et de 1794. Il porte une redingote bleue de roi avec double boutonnage de six boutons. Le collet renversé écarlate est monté sur un collet droit avec un galon d'or. Les gants recouvrent les parements en botte brodés d'or.

Son chapeau est en feutre noir bordé d'un galon de soie noire de 20 millimètres. La ganse et la cocarde ne sont pas visibles.



Il porte un ceinturon de sabre de couleur cramoisie avec broderie d'or et une plaque ornée d'un trophée vraisemblablement du même type que celle du règlement de 1803. La culotte est blanche avec des bottes à revers.

Le sabre est à l'orientale avec une calotte en crosse à courte queue aux quillons inversés, l'antérieur unissant la calotte par une chaînette. Ce type de sabre est appelé « à la Marengo » car Bonaparte en portait un de même facture lors de la bataille éponyme.



Le cheval a une robe grise. Le tapis de selle et les chaperons (qui recouvrent les fontes) en velours cramoisi ont un double galonnage (un galon large en extérieur, un plus étroit à l'intérieur) correspondant à un général de division suivant le règlement de 1796. La selle n'est pas conforme au règlement. C'est une selle à la royale en veau laqué blanc. Les étriers d'officier (en bronze doré ou cuivre) sont du type de la cavalerie légère.



Jean-Baptiste Kléber (1753-1800) est un général de la Révolution. Il sert à l'armée des Vosges (1792) puis en Vendée (1793-1794). Il rejoint l'armée du Nord en 1794-1796. Il tombe en disgrâce au début du Directoire et démissionne. Il accompagne Bonaparte en Égypte et se voit confier le commandement suprême lors de son départ pour la France en août 1799. Il meurt assassiné par un fanatique syrien un an plus tard.